






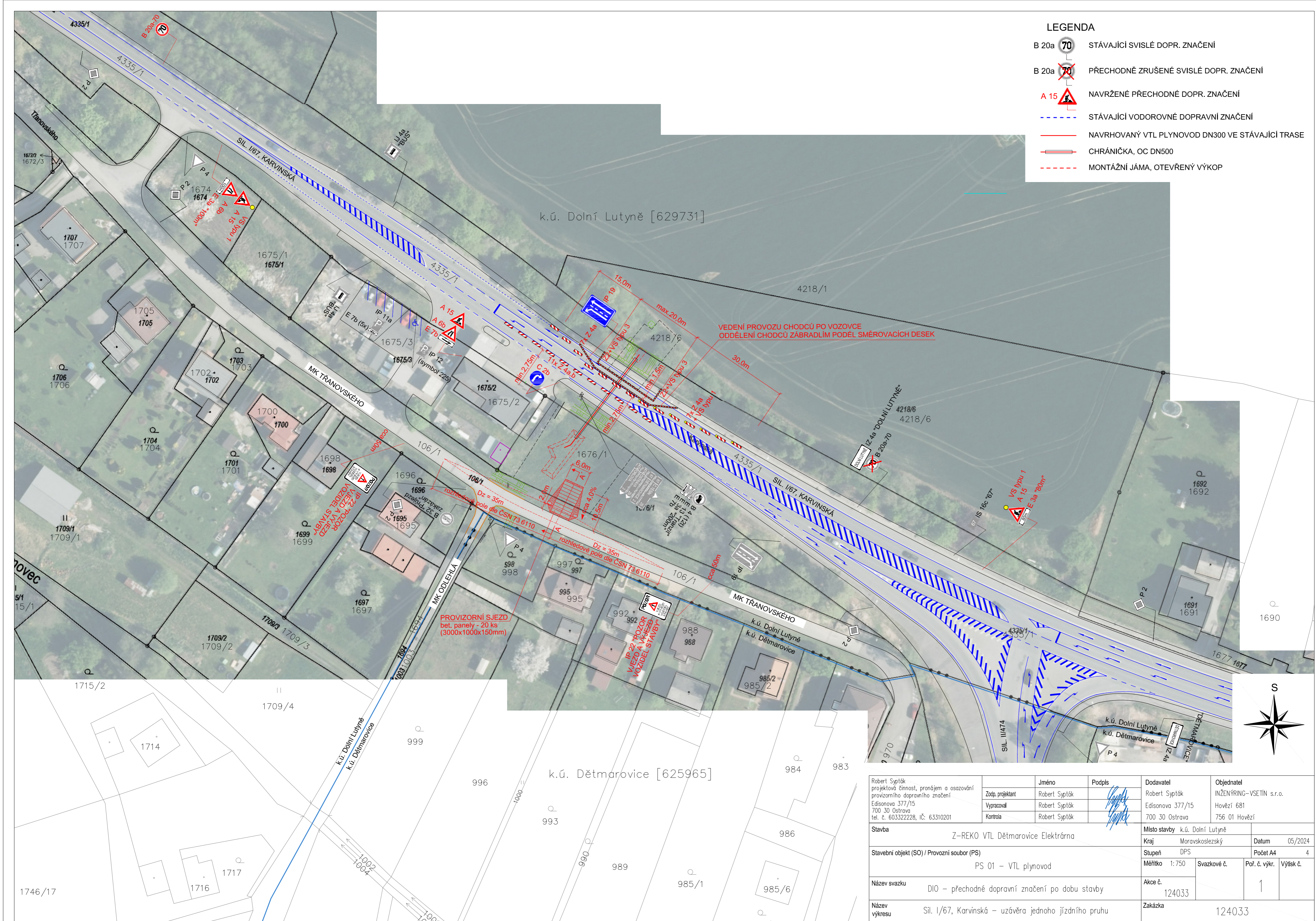

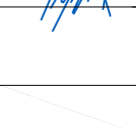


LEGENDA

- B 20a  STÁVAJÍCÍ SVISLÉ DOPR. ZNAČENÍ
- B 20a  PŘECHODNÉ ZRUŠENÉ SVISLÉ DOPR. ZNAČENÍ
- A 15  NAVRŽENÉ PŘECHODNÉ DOPR. ZNAČENÍ
-  STÁVAJÍCÍ VODOROVNÉ DOPRAVNÍ ZNAČENÍ
-  NAVRHOVANÝ VTL PLYNOVOD DN300 VE STÁVAJÍCÍ TRASE
-  CHRÁNIČKA, OC DN500
-  MONTÁŽNÍ JÁMA, OTEVŘENÝ VÝKOP



Robert Sypťák projektová činnost, pronájem a osazování provizorního dopravního značení Edisonova 377/15 700 30 Ostrava tel. č. 603322228, IČ: 63310201	Zodp. projektant	Jméno	Podpis	Dodavatel	Objednatel
	Vypracoval	Robert Sypťák		Robert Sypťák	INŽENÝRING-VSETÍN s.r.o.
	Kontrola	Robert Sypťák		Edisonova 377/15 700 30 Ostrava	Hovězí 681 756 01 Hovězí
Stavba	Z-REKO VTL Dětmárovice Elektrárna			Místo stavby	k.ú. Dolní Lutyně
Stavební objekt (SO) / Provozní soubor (PS)	PS 01 - VTL plynovod			Kraj	Moravskoslezský
Název svazku	DIO - přechodné dopravní značení po dobu stavby			Stupeň	DPS
Název výkresu	Sil. I/67, Karvinská - uzávěra jednoho jízdního pruhu			Měřítko	1:750
				Akce č.	124033
				Por. č. výkr.	1
				Výšisk č.	
				Zakázka	124033
				Datum	05/2024
				Počet A4	4